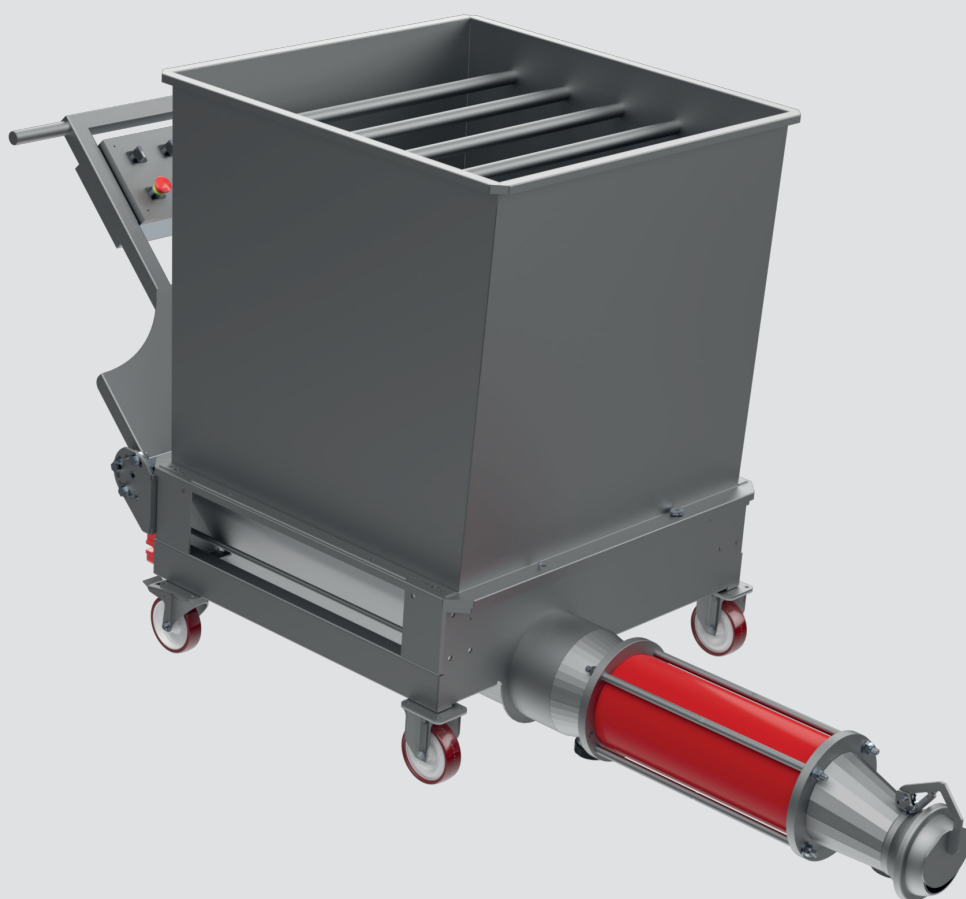


POMPE À ROTOR HÉLICOÏDAL

PQCTH : ADAPTÉE À TOUS LES TYPES DE VENDANGE ET DE MARC



COMPOSITION

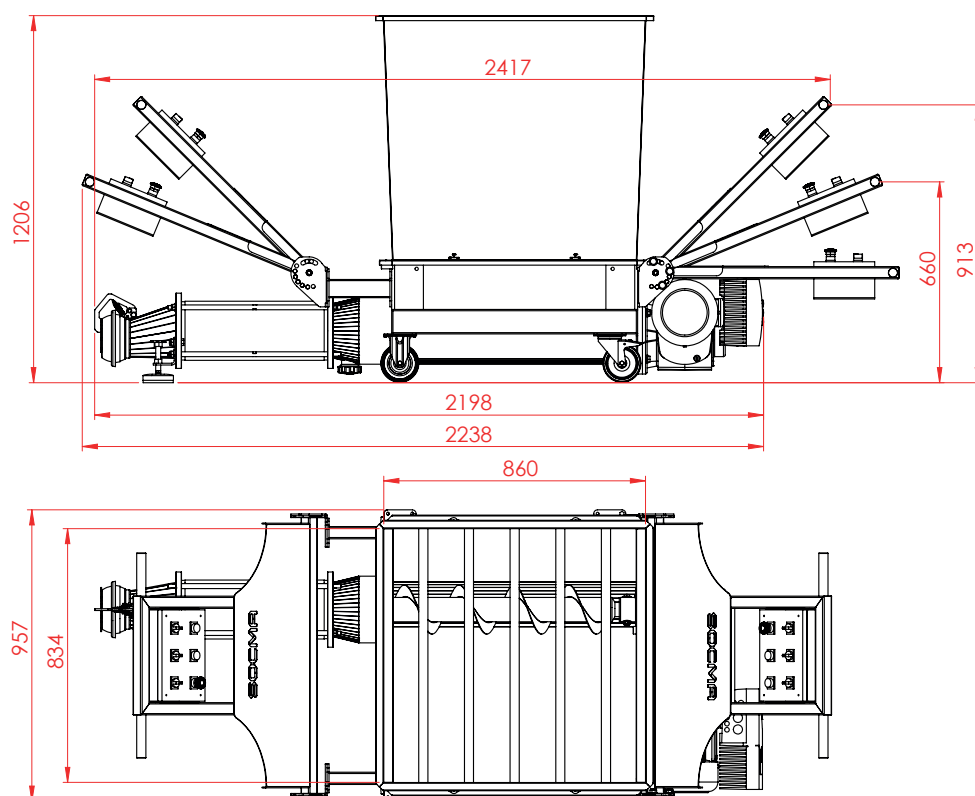
- Équipée spécifiquement d'une réhausse de trémie 4 faces (longueur : 860 mm, largeur : 835 mm, hauteur 800 mm) à grille tubulaire, avec vis de sécurité imperdables.
- Débit : 5 à 20 T/h
- Tôlerie et châssis en inox microbillé
- 2 roues pivotantes freinées à chape inox bandage caoutchouc $\varnothing 125$ et 2 roues fixes.
- Motoréducteur de 4 Kw équipé d'un variateur de vitesse électronique de 7,5 Kw
- Vitesse de rotation réglable de 20 à 160 tours/minute
- Coffret électrique en inox
- Rotor en inox et stator en NBR FDA diamètre $\varnothing 90$ mm
- Vis d'Archimède en inox
- Trémie asymétrique (longueur : 800 mm, largeur : 850 mm, hauteur : 400 mm, capacité : 100 L)
- Cônes oenologiques inox en sortie mâle $\varnothing 120$ mm avec raccord sphérique
- Piquage Macon $\varnothing 50$ mm de nettoyage en partie basse
- Bras de manipulation inclinable et réversible
- Béquille de stabilisation
- Câble d'alimentation de 7 m avec fiche mâle Hypra 3P + T 16 A

SES ATOUTS

- Sa goulotte oenologique limitant la trituration.
- Son bras de manipulation inclinable et réversible.
- Finition microbillée.

ÉQUIPEMENT OPTIONNELS

Sonde de niveau



S O C M A

ZA du Castellas
599, avenue du Col de Chèvre
11100 Montredon-des-Corbières

+(33) 04 68 41 50 30
contact@socma.info
www.socma.info

